

BADMINTON

— By ITEMdesignworks —





¿Que es badminton?

Ideado como un elemento icónico dentro de la oficina, este sillón diseñado por ITEMdesignworks pretende ser la nota diferenciadora en los espacios de trabajo.

Gracias a su concepción dinámica y abierta, permite la conversación, la lectura o el uso de dispositivos electrónicos sin caer en una relajación que impida tu concentración. Para mantener esa actitud activa, se han eliminado los brazos y establecido una apertura de 180 grados que favorece la conectividad privatizando a su vez al usuario gracias a su alto grado de fonoabsorbencia.

“Badminton juega además con una amplia gama de posibilidades en sus colores, texturas y acabados, gracias a que se puede seleccionar tanto el acabado de la carcasa exterior como los dos tapizados de su interior. De hecho, una de las diferencias con los clásicos modelos en los que se inspira, es que su carcasa exterior tiene un material diferente al resto, y se puede ofrecer en varios acabados. Eso permite realizar multitud de combinaciones e incluso adaptarlas a la imagen de marca de cada empresa o al proyecto para el que se destine”, explica Cuñado, responsable de ITEM Design Work.

DESCRIPCIÓN

Estructura:

- 1 Carcasa exterior de inyección de poliuretano rígido de alta dureza.
Pintada a mano. Disponible en blanco, gris y negro.
- 2 Inserto interior metálico de 5 mm de grosor.
- 2 Rotación de 360° con sistema auto-retorno incorporado.
- 3 **Respaldo y Asiento:**

Acolchado ergonómico de inyección de Poliuretano Flexible de gran confort, con densidades diferenciadas en asiento (40 Kg/m³) y respaldo (30 Kg/m³). Sistemas de unión clipados fabricados en Poliamida

Espumas tapizadas con calidades Piel, Melange, Step, Omega y Steelcut Trio.

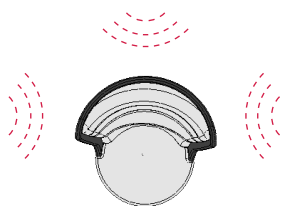
4 Base:

Base de apoyo redonda de Ø 70 cm fabricada en inyección de aluminio de espesor 8 mm., con fieltro antideslizante. Acabado con pinturas electroestáticas epoxi-poliéster.



FONOABSORBENCIA

Altas prestaciones fonoabsorbentes



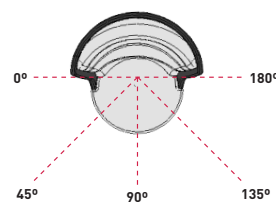
AUTO RETORNO

Vuelve a su orientación inicial automáticamente

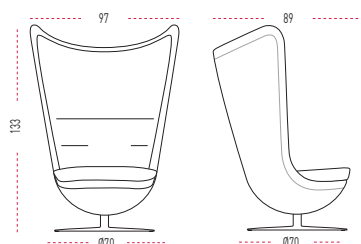


CAMPO VISUAL

Apertura visual de 180°



DIMENSIONES



Altura Total: de 133 cm
Anchura Total: de 97 cm
Profundidad total: de 89 cm

Altura Asiento: de 45 cm
Anchura Asiento: de 68 cm
Profundidad Asiento: de 57 cm

PACKAGING INFO



59,24 kg



1,5 m³



1 ud/caja



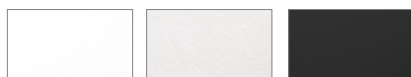
Sin montaje

■ CARCASA**POLIURETANO**

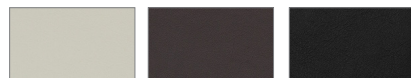
Carcasa exterior de inyección de Poliuretano Rígido, personalizable en acabados Blanco brillo, Blanco satinado mate, Gris satinado mate ó Negro satinado mate. Fácil limpieza con agua y jabón.

**■ BASE****PINTURA METÁLICA**

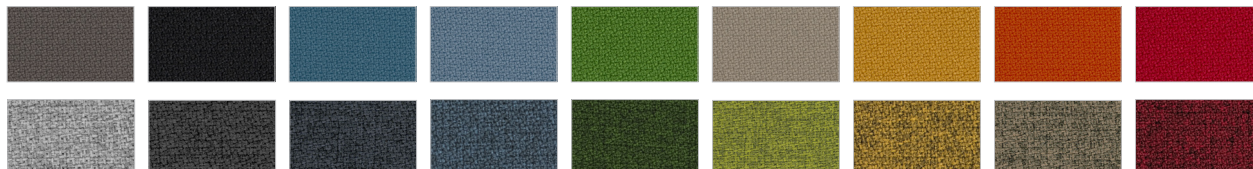
Base de apoyo redonda de Ø 70 cm fabricada en inyección de aluminio de espesor 8 mm, con fieltro antideslizante. Acabado con pinturas electroestáticas epoxi-poliéster, personalizable en acabados Blanco brillo, Blanco satinado mate, Gris satinado mate ó Negro satinado mate. Fácil limpieza con agua y jabón.

**■ ASIENTO Y RESPALDO****TAPIZADO GRUPO J - PIEL FLOR**

Tapizado Grupo J - Piel Flor. Cuero seleccionado de primera calidad semi-anilina (curtido al cromo - cuero de grano de la vaca), Resistente al Fuego (BS5852:90).

**TAPIZADO GRUPO M - MELANGE**

Tapizado Grupo M - Melange. Tejido realizado en 100% Trevira CS, material de poliéster adecuado para entornos con requisitos especiales en limpieza. Resistente al Fuego (BS5852:90).

**TAPIZADO GRUPO S - STEELCUT TRIO**

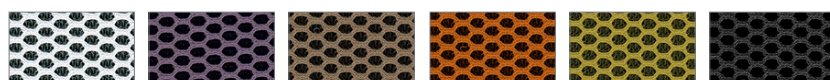
Tapizado Grupo S - SteelCut Trio.

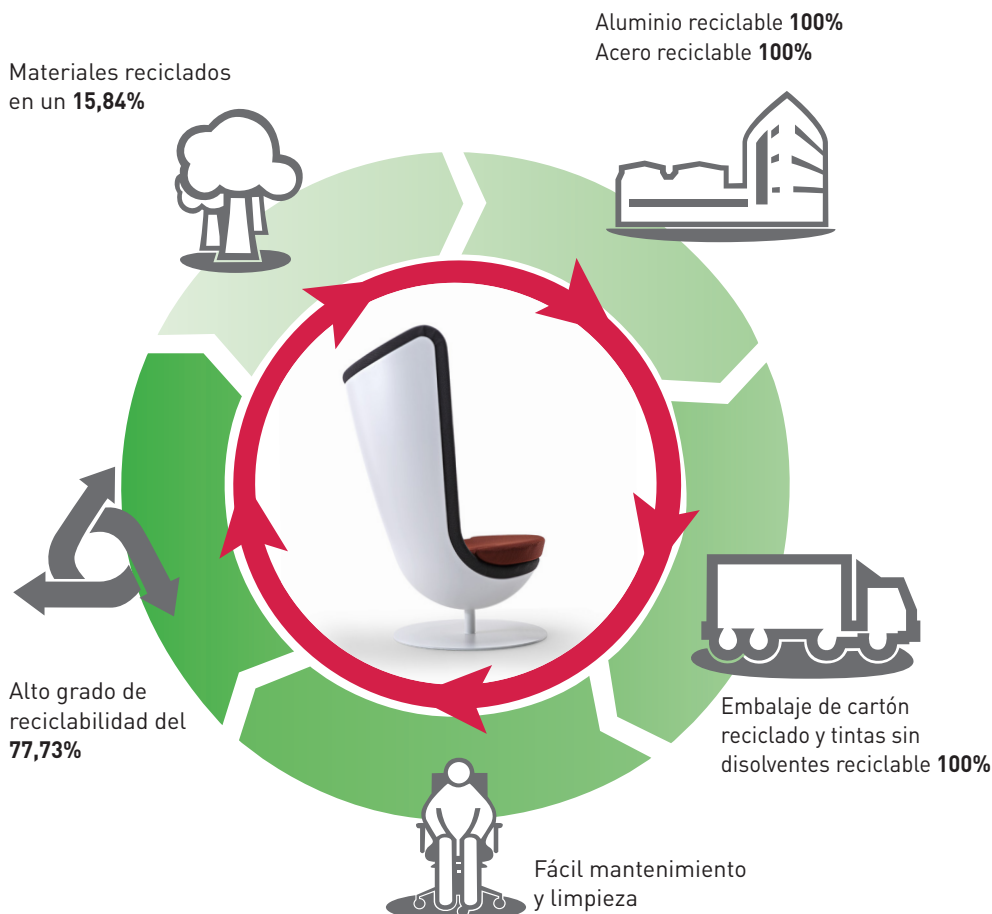
Tapicería de altas prestaciones en Polyester 100%, Resistente al Fuego (BS EN 1021 -1&2 • BS 5852 P1 - 0).

**TAPIZADO GRUPO G - OMEGA**

Tapizado Grupo G - Omega.

Tapicería de altas prestaciones en Polyester 100%, Resistente al Fuego (BS EN 1021 -1&2 • BS 5852 P1 - 0).





MATERIALES

BADMINTON ha sido diseñado para fabricarse con materiales reciclados en un 15,84%, limitando el uso de sustancias peligrosas (sin cromo, mercurio y cadmio). Aluminio y Acero reciclables 100%. Componentes volátiles orgánicos. Embalajes realizados en cartón reciclado. Tintas de impresión en base de agua sin disolventes.



PRODUCCIÓN

Optimización del uso energético durante todo el proceso productivo. Fabricación con consumos de energía e impacto ambiental mínimo. Proceso productivo de pintado mediante sistemas tecnológicos de última generación. Recuperación de la pintura no utilizada en el proceso, para su reutilización. Cero emisiones COV's y otros gases contaminantes. Limpieza de metales mediante circuito de agua cerrado. Recuperación del calor. Sistemas de fabricación automatizados. Planificación del proceso de corte.



TRANSPORTE

Sistema de empaquetado mediante volúmenes que facilitan la optimización de **BADMINTON** reduciendo el gasto de energía para su transporte.



USO

Garantías de uso con larga vida útil. Posibilidad de sustitución y reposición de las partes. Fácil mantenimiento y limpieza del producto.



ELIMINACIÓN

Alto grado de reciclabilidad del 77,73%. **BADMINTON** permite una fácil y rápida separación de componentes. Sistema de reutilización de embalajes proveedor-fabricante evitando generación de residuos. El cartón empleado para el embalaje es adecuado para su reciclaje.

CERTIFICADOS Y REFERENCIAS

Los diferentes programas permiten la obtención de puntos en diferentes categorías medioambientales, referentes a parcelas sostenibles, materiales y recursos, eficiencia en agua, energía y atmósfera, calidad ambiental interior, e innovación y diseño, que se aplican a un edificio para la obtención de su certificación LEED.



■ ERGONOMÍA

BADMINTON responde de forma confortable a las necesidades de movilidad con todo tipo de usuarios , adaptándose a cualquier posición y minimizando el esfuerzo del usuario para mantener o variar una postura.

■ NORMATIVAS

BADMINTON ha superado las pruebas realizadas en nuestro laboratorio y los ensayos realizados en el Instituto Tecnológico del Mueble (**AIDIMA**) correspondientes a la norma:

Norma de aplicación

- **UNE-EN 16139:2013**. Mobiliario. Resistencia, durabilidad y seguridad. Requisitos para asientos de uso no doméstico.

■ ECOLOGÍA

AHORRO ENERGÉTICO

La incorporación de sistemas de producción tecnológicos permite reducir al máximo los recursos energéticos utilizados para la fabricación de cada componente. Además se ha conseguido un máximo aprovechamiento de las materias para eliminar mermas y minimizar la generación de residuos.

MATERIALES RECICLADOS Y RECICLABLES

La política ambiental de ACTIU opta por la utilización de materiales reciclados en aquellos componentes que no condicionen la operatividad y durabilidad de nuestros fabricados. Las materias utilizadas en la fabricación de las sillas **BADMINTON** son totalmente reciclables.

■ VALORES DESTACABLES

1 - BADMINTON está 100% diseñado, fabricado y ensamblado en España.

2 - BADMINTON destaca por el valor casi escultórico de su diseño. El resultado es un programa caracterizado por su **EQUILIBRIO** basado en una excelente **CALIDAD**, ya que se trata de modelos con totales garantías de uso, con todas las prestaciones funcionales necesarias para un uso ambitos de oficina y contract.

3 - Altas prestaciones como solución fonoabsorbente. Gran calidad acústica con una reverberación nula que aporta máxima capacidad de concentración.

4 - Apertura visual de 180º que favorece la conectividad e interacción con el entorno. Concepción dinámica y abierta, que permite la conversación, la lectura o el uso de dispositivos electrónicos.

5 - Sistema auto-retorno de serie. Permite que el sillón vuelva a su orientación inicial una vez que el usuario deje de utilizarlo.

6 - Proceso de Pintado:

Frente a los procesos tradicionales de pintado industrial que pueden ser muy contaminantes, la planta de Actiu tiene un impacto ambiental mínimo. El tratamiento se realiza con pintura en polvo adherida por polarización y compactada por temperatura.

Se consigue una aplicación homogénea y regular, con una utilización del 98% de la pintura. EL 2% restante lo recogemos para la fabricación de otras pinturas. Se utilizan pinturas sin COVs (Compuestos Orgánicos Volátiles), peligrosos contaminantes del aire.

Se reutiliza toda el agua utilizada en el proceso , consiguiendo el vertido cero de aguas residuales. El proceso está exento de metales pesados, fosfatos, componentes orgánicos y de **DQO** (Demanda Bioquímica de Oxígeno). El sistema permite exactitud en el control de espesores, ofreciendo espesores normalizados de 90 micras en adelante.